

必ず以下より新規口座開設してください！

(MT4を選択してください)

<https://portal.miltonmarkets.com/ja/ib/links/go/695>



MILTON MARKETS

# 口座開設 マニュアル

PREPARED BY

**MILTON MARKETS TEAMS**

Version 2.0.0  
© 2021



MILTON MARKETS

# 目次

---

① 口座開設方法	
・ (a) 公式サイト	3
・ (b) カスタマーポータルログインページ	4
② 個人情報の登録	5
③ メールアドレスによる認証	6-7
④ 必要書類の提出	8
・ 写真付き本人確認書類	9
・ 住所確認書類	10
・ 書類に関しまして	11
⑤ 必要事項の入力	12-13
⑥ ライブ口座開設	14-17
⑦ よくあるご質問	18

# ① 口座開設方法

- ・ (a) 公式サイト <https://miltonmarkets.com/ja>

スマホ



デスクトップ



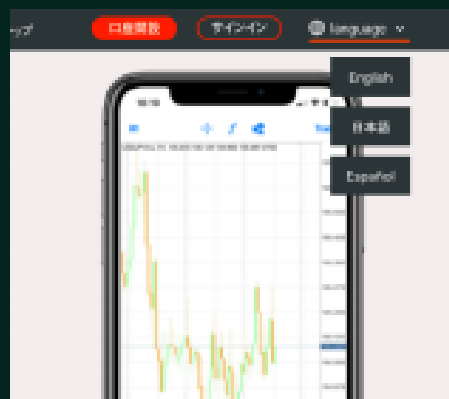
① 右上の「口座開設」のボタンをクリックします。

② トップページにて「無料口座開設」のボタンをクリックします。

スマホ



デスク  
トップ



- ・ 言語変更希望の場合はページ右上にある「language」にてご希望の言語を選択してください。

# ① 口座開設方法

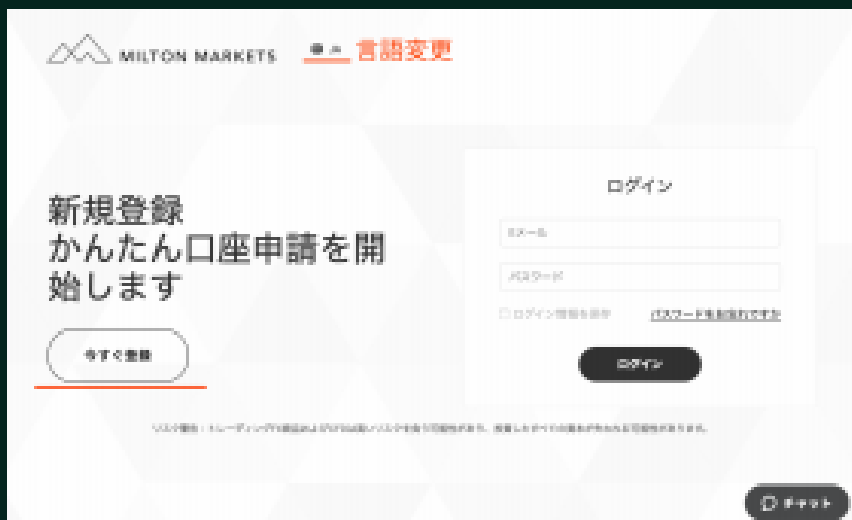
- ・ (b) カスタマーポータルログインページ

<https://portal.miltonmarkets.com/ja/login>

## スマホ



## デスクトップ



「今すぐ登録」のボタンをクリックします。

※ 言語変更希望の場合は「JA」にてご希望の言語を選択してください。

## ② 個人情報の登録

### スマホ

MILTON MARKETS

クイック口座開設

登録の種類  
個人口座 ①

名 ②

姓 ③

生年月日 ④

国名 ⑤

Eメール ⑥

顧客同意書をご確認の上、  
同意いたします。 ⑦

次へ

### デスクトップ

MILTON MARKETS

クイック口座開設

登録の種類  
個人口座 ①

名 ②

姓 ③

生年月日 ④

国名 ⑤

Eメール ⑥

顧客同意書をご確認の上、  
同意いたします。 ⑦

次へ

© 2021 Milton Markets

① 登録の種類：個人口座、法人口座から選択

② 名：下の名前を入力

③ 姓：名字を入力

④ 生年月日：カレンダーから選択

⑤ 国名：国籍を選択

⑥ Eメール：ご使用希望のメールアドレスを入力

※キャリアメール（携帯会社のアドレス）は認証コードや自動メールが届かない恐れがございます。キャリアメール以外のアドレス(gmail、yahoo、icloud など)でご登録ください。

⑦ ：顧客同意書をご確認の上チェックを入れてください

▶ 上記全ての事項の入力を完了しましたら、「次へ」のボタンをクリックして次の画面に進みます。

※ 全て半角英数字にて入力してください。

### ③ メールアドレスによる認証

スマホ



デスクトップ



- ・こちらの画面に移行すると同時に、以下の件名のメールをご登録メールアドレス宛に届きます。

メール件名：【Milton Markets】認証コードのお知らせ

※認証コードのご案内メールが届かない場合は以下をご確認ください。

- ・入力されたメールアドレスが正しいですかご確認ください。
- ・ご利用のメールの迷惑メールフォルダーや、ゴミ箱に振り分けられていないかご確認ください。
- ・noreply@miltonmarkets.comからのメールを受信できる設定となっているかご確認ください。

※どうしても上記メールを受け取れない場合は、ほかのメールアドレス使用（変更）をご検討ください。

### ③ メールアドレスによる認証

- ・メール認証の方法は2つあります。

メール件名：【Milton Markets】認証コードのお知らせ



#### 1.メールのリンクをクリックする

①のリンクをクリックすると、認証が完了します。

#### 2. 認証コードを入力する

所定の箇所に4桁の認証コード（②）を入力し、「次へ」をクリックすると、認証が完了します。

### 確認

ご希望メールアドレスに認証コードを送信いたしました。正しいコードを確認し、入力をお願いいたします。

※30秒以内に認証コードを入力しないと無効になります。無効となった際は「PINを再送する」をクリックすると認証コードが再発行されます。

▶これでメールアドレス認証の完了です。ログイン後の画面が表示されますので、必要書類提出と必要項目入力を行ってください。

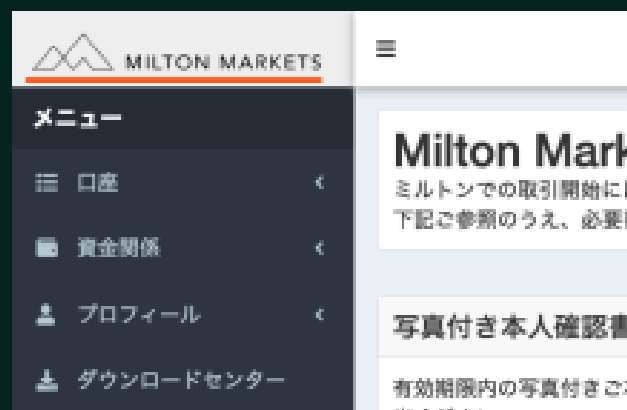
## ④ 必要書類の提出

Milton Markets へようこそ。情報登録の完了をお願い致します。  
ミルトンでの取引開始には、必要書類のご提出が必要です。  
下記ご参照のうえ、必要書類のご提出をお願い致します。

写真付き本人確認書類	住所確認書類	必要入力事項
有効期限内の写真付きご本人確認書類をご提出ください。 【お受け取りできる書類の例】 運転免許証・在留カード・住民基本台帳カード・個人番号カード（マイナンバーカード）・パスポート ※写真・氏名・生年月日・有効期限の記載が必要となります。 ※カラーの書類をお送りください（白黒は不可） ※書類全量が確認できるような状態を願います。パスポートの場合必ず2行の顔照コードも含めた書類をお送りください。	90日以内に発行された住所確認書類をご提出ください。 【お受け取りできる書類の例】 電気/水道料金明細書・住民票・クレジットカード明細書・銀行明細書・健康保険証 ※氏名・居住地・発行年月日の記載がホームページに記載されているものをご提出ください。 ※請求書の封筒は書類としてお受け取りできません。 ※銀行口座番号や残高などの機密情報は隠した状態でも構いません。	お書類のご申請を受理するにあたり、いくつかの質問にお答えいたします。
+ 写真付き本人確認書類	+ 住所確認書類	+ 必要入力事項

チャット

- ・取引口座をご利用頂くためには、必要書類の提出と必要事項の記入が必要です。緑のボタンをクリックし、必要書類をご提出ください。



- ・必要書類提出・入力ページに戻りたい場合は左上に MILTON MARKETS ロゴをクリックすると必要書類提出・入力ページが表示されます。



## ④ 写真付き本人確認書類

MILTON MARKETS

メッセージ ヘルプデスク ログアウト

メニュー

口座

資金運用

プロフィール

プロフィール

書類のアップロード

口座種別及び詳細

メッセージ

ヘルプデスク

必要入力事項

ダウンロードセンター

経済指標カレンダー

パートナーメニュー

パートナーシップ申請

お客様のプロフィールはまだ承認されていません。  
お客様情報の確認がお済みでない場合、情報の一部が削除されます。詳細はこちら

+ アカウント追加 + タイプ口座追加 口座に入金

ホーム 書類のアップロード

書類のアップロード

選択	写真付き本人確認書類	①
種類	通貨	②
生年月日		③
発行国	通貨	④
有効期限		⑤

写真のアップロード

クリックもしくはドラッグして写真をアップロード ⑥

10MB以下のJPG、PNG、PDF、GIFファイルをアップロードしてください

アップロード

アップロード済書類

アップロード済書類はありません

写真のアップロード

写真のアップロード

PO例.png

1 MB

削除

10MB以下のJPG、PNG、PDF、GIFファイル

アップロード

- ① 選択：写真付き本人確認書類
- ② 口座種類：書類タイプから選択
- ③ 生年月日：カレンダーから選択
- ④ 発行国：国から選択
- ⑤ 有効期限：カレンダーから選択
- ⑥ 写真のアップロード：灰色ボックスの任意場所をクリックもしくはドラッグして写真をアップロード  
※アップロードの際にボタンが削除（赤線部分）と表示されるまでお待ちください。またアップロードが困難な方はsupport.ja@miltonmarkets.comへ送信してください。

・①ー⑥が完了しましたら緑色のアップロードボタンをクリックしてください。書類承認が完了次第メールでお知らせいたします。

※書類に関しましては11ページをご覧ください。

## ④ 住所確認書類

MILTON MARKETS

お客様のプロフィールはまだ承認されていません  
お客様情報の確認が完了まで無い場合、機能の一部が制限されます。 詳細はこちら

+ 新規口座開設 + ライブ口座開設 口座へ入室

ホーム / 書類のアップロード

書類のアップロード

選択: 住所確認書類 ①

国名: 選択 ②

都道府県: ③

番地、市町村: ④

郵便番号: ⑤

ファイル

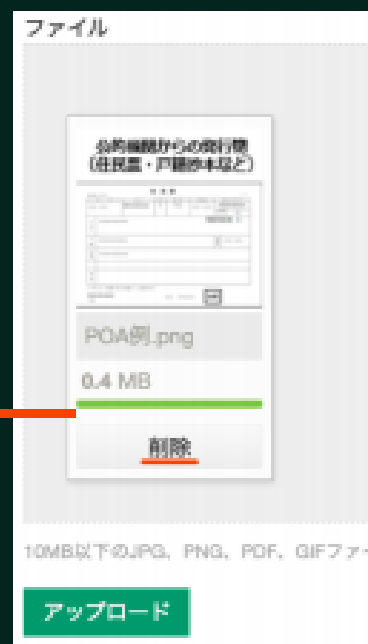
クリックもしくはドラッグして写真をアップロード ⑥

10MB以下のJPG、PNG、PDF、GIFファイルのみアップロードしてください

アップロード

アップロード済書類

アップロード済書類はありません



- ① 選択：住所確認書類
- ② 国名：国から選択
- ③ 都道府県：ローマ字、半角英数字で入力
- ④ 番地、市町村：ローマ字、半角英数字で入力
- ⑤ 郵便番号：半角数字で入力
- ⑥ ファイル：灰色ボックスの任意場所をクリックもしくはドラッグして住所書類をアップロード

※アップロードの際にボタンが削除（赤線部分）と表示されるまでお待ちください。またアップロードが困難な方はsupport.ja@miltonmarkets.comへ送信してください。

- ・①～⑥が完了しましたら緑色のアップロードボタンをクリックしてください。書類承認が完了次第メールでお知らせいたします。

※書類に関しましては11ページをご覧ください。

## ④書類に関しまして



### ・写真付き本人確認書類

【お受け取りできる書類の例】

運転免許証・在留カード・住民基本台帳カード・  
個人番号カード（マイナンバーカード）・パスポート

※顔写真・氏名・生年月日・有効期限の記載が必要となります。

※カラーの書類をお送りください（白黒は不可）

※書類全面が確認できるよう画像撮影願います。パスポートの場合は下2  
行の認証コードも含めた画像をお送りください。



### ・住所確認書類

【お受け取りできる書類の例】

電気/水道料金明細書・住民票・  
クレジットカード明細書・銀行明細書・健康保険証

※氏名・現住所・発行日の記載が同ページに記載されているものをご用意  
ください。

※90日以内に発行されたものに限りです。

※請求書の封筒は書類としてお受け取りできません。

※銀行口座番号や残高などの機密情報は隠した状態でも構いません。

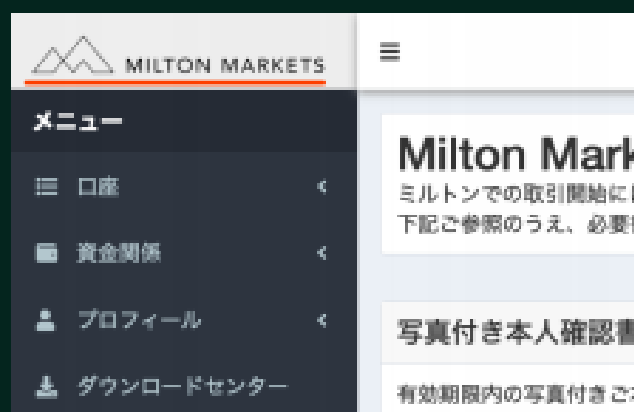
## ⑤ 必要事項の入力

Milton Markets へようこそ。情報登録の完了をお願い致します。  
 ミルトンでの取引開始には、必要書類の提出が必要です  
 下記の種類のうち、必要書類の提出をお願いします。

写真付き本人確認書類	住所確認書類	必要入力事項
有効期限内の写真付きご本人確認書類をご提出ください。 【お受け取りできる書類の例】 運転免許証・名刺カード・住民基本台帳カード・個人番号カード（マイナンバーカード）・パスポート ※顔写真・氏名・生年月日・有効期限の記載が必要となります。 ※カラーの書類をお送りください（白黒は不可） ※書類全量が確認できるよう画像撮影をお願いします。パスポートの場合は下2行の住所コードも含めた画像をお送りください。	90日以内に発行された住所確認書類をご提出ください。 【お受け取りできる書類の例】 電気水道料金明細書・住民票・クレジットカード明細書・銀行明細書・健康保険証 ※氏名・居住別・発行年月日の記載が同一ページに記載されているものをご提出ください。 ※請求書の時期は書類としてお受け取りできません。 ※銀行口座番号や住所などの機密情報は隠した状態でも構いません。	お客様のご申請を受領するにあたり、いくつかの質問にお答え頂きます。
+ 写真付き本人確認書類	+ 住所確認書類	+ 必要入力事項

チャット

- 取引口座をご利用頂くためには、必要書類の提出・必要事項の記入が必要です。緑のボタンをクリックし、必要事項をご記入ください。



- 必要書類提出・入力ページに戻りたい場合は左上に MILTON MARKETS ロゴをクリックすると必要書類提出・入力ページが表示されます。

## ⑤ 必要事項の入力

おお客様のプロフィールはまだ承認されておられません。  
必須事項の情報が正しく入力された場合、残りの一部が承認されます。 詳細はこちら

+ デモ口座開設 + ライブ口座開設 口座に入る

ホーム 必要入力事項

1. 個人情報

① 出生国：選択

② 生年月日

③ 国籍：選択

④ 所在国：選択

⑤ 番市

⑥ 市町村

⑦ 都道府県

⑧ 郵便番号

⑨ 電話番号

⑩  チェックを入れてください。

Trading in foreign exchange and tuition, particularly margin trading, involves the potential for profit as well as the risk of loss which may easily exceed the amount of money you control in any trade or transaction.

Movements in the price of foreign exchange or tuition rates are influenced by a variety of factors of global/national/natural or other unforeseeable.

Market movements in the price of foreign exchange or tuition rates may result in action by the market as a result of which you may be unable to settle adverse trades.

We are unable to guarantee the accuracy of any market predictions should they offer such predictions and cannot guarantee a maximum loss that you may suffer.

Should you wish to proceed with opening a Trading Account in spite of this, you should acknowledge and agree with the following:

I hereby acknowledge the risk warning of Milton Markets that forex trading and trading in other leveraged products involves a significant level of risk and is not suitable for all investors, but I still wish to proceed with my registering a Trading Account with Milton Markets, and have read and understood the Risk Disclosure.

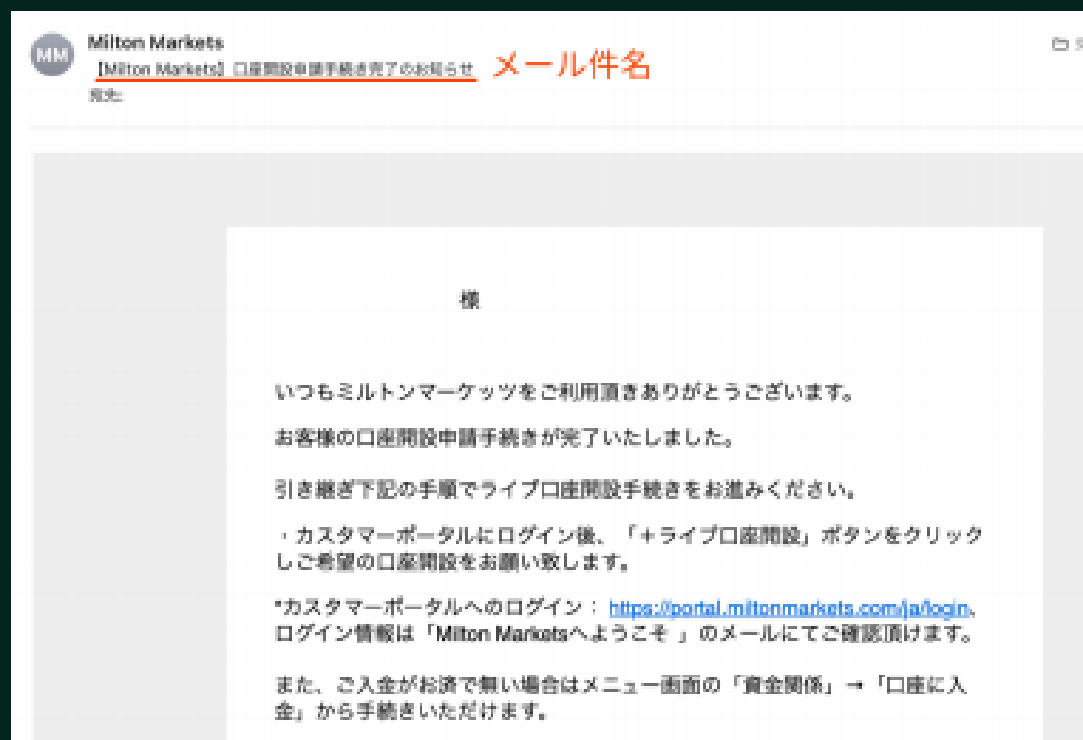
次へ

Next

- ① 出生国：国から選択
- ② 生年月日：カレンダーから選択
- ③ 国籍：国から選択
- ④ 所在国：国から選択
- ⑤ 番市：ローマ字、半角英数字で入力
- ⑥ 市町村：ローマ字、半角英数字で入力
- ⑦ 都道府県：ローマ字、半角英数字で入力
- ⑧ 郵便番号：半角数字で入力
- ⑨ 電話番号：半角数字で入力
- ⑩  チェックを入れてください。

・①ー⑩が完了しましたら緑色の次へボタンをクリックしてください。  
必要事項は法務部の審査が完了次第メールでお知らせいたします。

## ⑥ ライブ口座開設



- ・ 必要書類の提出及び必要事項の入力が完了し、お客様のご申請が受理されますと、以下件名のメールがご登録メールアドレスに届きます。

メール件名：【Milton Markets】口座開設申請手続き完了のお知らせ

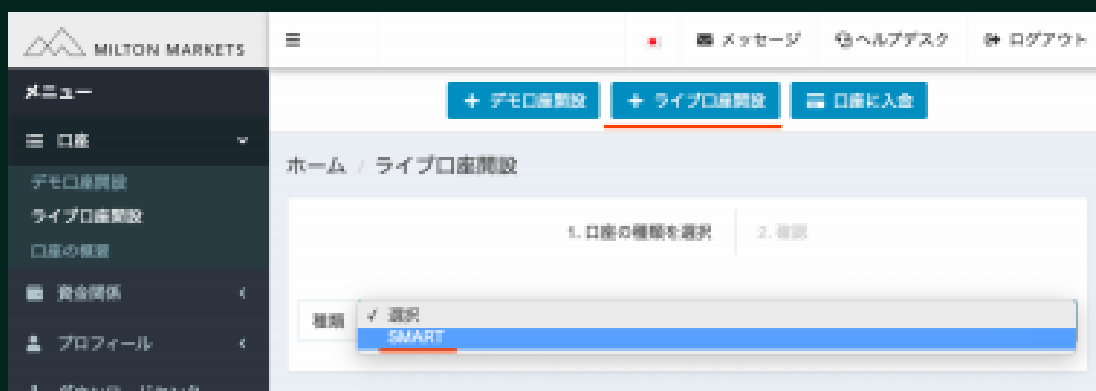
- ・ メールを確認できた後に口座開設が可能になりましたので、カスタマーポータルにてライブ口座を開設してください。

※カスタマーポータルのログインページ：  
<https://portal.miltonmarkets.com/ja/login>

## ⑥ ライブ口座開設



- ・ カスタマーポータルにログイン後、①、②、③ どちらからもライブ口座を開設できます。



- ・ SMART を選択してください。

※ご希望の口座種類の選択がない場合はカスタマーサポートまでにご連絡ください。

## ⑥ ライブ口座開設

1. 口座の種類を選択 | 2. 確認

種類	SMART
レバレッジ	1:1000
通貨	JPY

エリート口座、エリート+口座をご希望の場合はスマート口座開設後に右上のヘルプデスクにてお知らせください。

[次へ](#)

- ・ ご希望のレバレッジと通貨を選択してください。

1. 口座の種類を選択 | 2. 確認

口座の種類	SMART
レバレッジ	1:1000
通貨	JPY

[戻る](#) [次へ](#)

- ・ 詳細を確認の上、次へ をクリックすると口座が開設されます。

**口座659759が正常に作成されました**  
以下は新しい口座の詳細です。 [メール](#) にも送信されています。..

ログイン	659759
サーバー	Live
レバレッジ	1:1000
通貨	JPY
パスワード	fkdab6c4i
読み取り専用パスワード	677c80v5

[Download Trading Terminal](#) [☰ 口座の概要](#)



## ⑥ ライブ口座開設



- ・ ライブ口座開設後、以下件名のメールがご登録メールアドレスに届きます。ログイン情報などが記載されています。

メール件名：【Milton Markets】ライブ口座開設完了のお知らせ

▶ これでライブ口座開設が完了です。

## 連絡先

口座開設に関しましてご質問などございましたら、Milton Markets サポートチームまでご連絡ください。

メールアドレス: [support.ja@miltonmarkets.com](mailto:support.ja@miltonmarkets.com)

ホームページ: <https://miltonmarkets.com/ja/>



日本語: [@MiltonMarketsJP](https://twitter.com/MiltonMarketsJP)

英語: [@MiltonMarkets](https://twitter.com/MiltonMarkets)

**ミルトンでのお取引をお楽しみください！**